

Астана +7(7172)727-132 Волгоград (844)278-03-48 Воронеж (473)204-51-73 Екатеринбург (343)384-55-89
Казань (843)206-01-48 Краснодар (861)203-40-90 Красноярск (391)204-63-61 Москва (495)268-04-70
Нижний Новгород (831)429-08-12 Новосибирск (383)227-86-73 Ростов-на-Дону (863)308-18-15
Самара (846)206-03-16 Санкт-Петербург (812)309-46-40 Саратов (845)249-38-78 Уфа (347)229-48-12
единый адрес: srt@nt-rt.ru | sector.nt-rt.ru

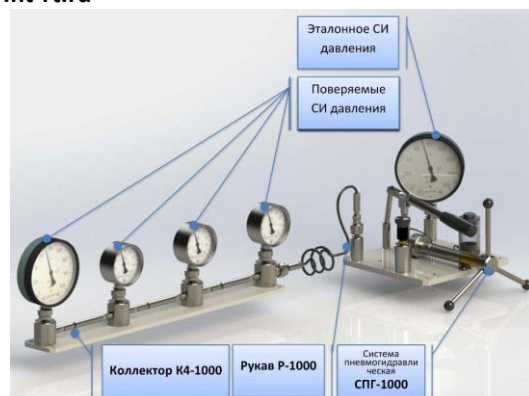
Каталог продукции СЕКТОР

Содержание

1.Комплект №1 для поверки и калибровки СИ давления.....	3ст.
2.Комплект №2 для поверки электродатных и сигнализирующих средств измерения давления.....	4ст.
3.Система создания высоких давлений СПГ-1000.....	6ст.
4.Система пневмогидравлическая СПГ- 700М / 1000М.....	7ст.
5.Пресс гидравлический ПГ- 700/1000.....	8ст.
6.Пресс гидравлический ПГ- 700/1000 с узлом точной регулировки.....	9ст.
7.Помпа пневматическая / гидравлическая П-250.....	11ст.
8.Блок Б-ЭКМ-4 для поверки электродатных манометров.....	12ст.
9.Разделитель сред визуальный РСВ-250.....	14ст.
10.Коллектор К2-250/700/1000.....	15ст.
11.Коллектор К4-250/700/1000.....	16ст.
12.Рукав соединительный Р- 700/1000.....	17ст.
13.Стойка С-700/1000.....	18ст.
14.Фильтр 100Б.....	19ст.
15.Штуцеры и ЗИП к предлагаемому оборудованию.....	20ст.
16.Приборы для поверки кислородных средств измерения давления.....	20ст.

Астана +7(7172)727-132 Волгоград (844)278-03-48 Воронеж (473)204-51-73 Екатеринбург (343)384-55-89
 Казань (843)206-01-48 Краснодар (861)203-40-90 Красноярск (391)204-63-61 Москва (495)268-04-70
 Нижний Новгород (831)429-08-12 Новосибирск (383)227-86-73 Ростов-на-Дону (863)308-18-15
 Самара (846)206-03-16 Санкт-Петербург (812)309-46-40 Саратов (845)249-38-78 Уфа (347)229-48-12
 единый адрес: srt@nt-rt.ru | sector.nt-rt.ru

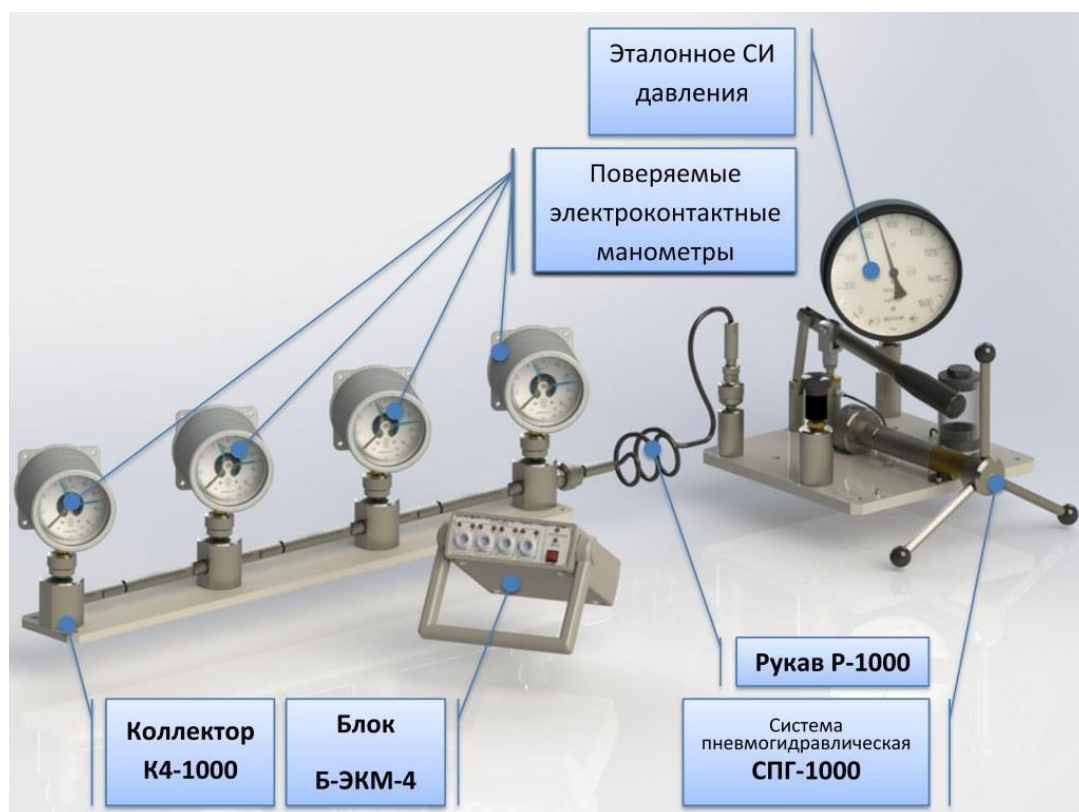
Комплект №1 для поверки и калибровки СИ давления



Комплект №1 предназначен для одновременной поверки и калибровки четырех СИ давления. Комплект содержит систему создания давления пневмогидравлическую СПГ-1000, которая позволяет создавать давление как на воздухе так воде/масле.

Состав комплекта	
Система пневмогидравлическая СПГ-1000	1 шт.
Коллектор К4-1000	1 шт.
Рукав соединительный Р-1000	1 шт.
Переходник с М20х1,5 на М12х1,5	5 шт.
Уплотнение резинометаллическое для резьбы 20х1,5	8 шт.
Уплотнение резинометаллическое для резьбы 12х1,5	6 шт.
Комплект ЗИП	1 шт.
Эталонное СИ давления(маномерт образцовый, манометр электронный, калибратор давления) поставляется по заказу	1 шт.
Технические характеристики	
Диапазон задаваемых давлений воздух/вода/масло, МПа (кгс/см ²):	4/100/100 (40/1000/1000)
Рабочая среда	воздух/вода/масло
Масса (не более), кг	15
Количество выходных линий давления (М20х1,5-7Н)	5
Расстояние между выходами, мм	240

Комплект №2 для поверки электроконтактных и сигнализирующих средств измерения давления



Комплект №1 предназначен для одновременной поверки и калибровки четырех электроконтактных или сигнализирующих манометров. Комплект содержит систему создания давления пневмогидравлическую СПГ-1000, которая позволяет создавать давление как на воздухе, так и на воде/масле. В состав комплекта входит Блок Б-ЭКМ-4 предназначенный для определения погрешности срабатывания сигнализирующих устройств и электроконтактных манометров в составе с эталонными средствами измерения давления. Коллектор К4-1000 и рукав Р-1000. Блок Б-ЭКМ-4 осуществляет светодиодную и звуковую сигнализацию срабатывания сигнализирующих устройств (установок). Подключают Блок Б-ЭКМ-4 к поверяемым / калибруемым сигнализирующим устройствам посредством четырёхпроводных кабелей, входящих в комплект поставки. Блок Б-ЭКМ-4 имеет 4 канала по 2 входа в каждом.

Астана +7(7172)727-132 Волгоград (844)278-03-48 Воронеж (473)204-51-73 Екатеринбург (343)384-55-89
 Казань (843)206-01-48 Краснодар (861)203-40-90 Красноярск (391)204-63-61 Москва (495)268-04-70
 Нижний Новгород (831)429-08-12 Новосибирск (383)227-86-73 Ростов-на-Дону (863)308-18-15
 Самара (846)206-03-16 Санкт-Петербург (812)309-46-40 Саратов (845)249-38-78 Уфа (347)229-48-12
единый адрес: srt@nt-rt.ru | sector.nt-rt.ru

Состав комплекта	
Система пневмогидравлическая СПГ-1000	1 шт.
Блок Б-ЭКМ-4	1 шт.
Коллектор К4-1000	1 шт.
Рукав соединительный Р-1000	1 шт.
Переходник с М20х1,5 на М12х1,5	5 шт.
Уплотнение резинометаллическое для резьбы 20х1,5	8 шт.
Уплотнение резинометаллическое для резьбы 12х1,5	6 шт.
Комплект ЗИП	1 шт.
Эталонное СИ давления(маномерт образцовый, манометр электронный, калибратор давления) поставляется по заказу	1 шт.
Технические характеристики	
Диапазон задаваемых давлений воздух/вода/масло, МПа (кгс/см ²):	4/100/100 (40/1000/1000)
Рабочая среда	воздух/вода/масло
Масса (не более), кг	16
Количество выходных линий давления (М20х1,5-7Н)	5
Кол-во каналов для подключения электроконтактных и сигнализирующих манометров	4
Кол-во уставок на канал	2
Расстояние между выходами, мм	240
Электрическое питание	220 В, 50Гц, потребляемая мощность не более 30 ВА

Астана +7(7172)727-132 Волгоград (844)278-03-48 Воронеж (473)204-51-73 Екатеринбург (343)384-55-89
Казань (843)206-01-48 Краснодар (861)203-40-90 Красноярск (391)204-63-61 Москва (495)268-04-70
Нижний Новгород (831)429-08-12 Новосибирск (383)227-86-73 Ростов-на-Дону (863)308-18-15
Самара (846)206-03-16 Санкт-Петербург (812)309-46-40 Саратов (845)249-38-78 Уфа (347)229-48-12
единый адрес: srt@nt-rt.ru | sector.nt-rt.ru

Система создания высоких давлений СПГ-1000



Система пневмогидравлическая защищена 3-мя патентами.

Система пневмогидравлическая предназначена для создания давления в пневмогидравлических системах с большим количеством манометров. СПГ-700/1000 является компоновкой помпы П-250 и пресса ПГ-1000, что позволяет создавать давление как на воздухе, так и на жидкой среде. Для воздуха верхний предел создания давления равен 4 МПа, для воды/масла - 70/100 МПа. Система СПГ-700/1000 способна создавать высокое давление в коллекторах К4-250/700/1000 с присоединенными к ним средствами измерения давления.

Технические характеристики:

Диапазон задаваемых давлений воздух/вода/масло, МПа (кгс/см ²):	4/100/100 (40/1000/1000)
Габаритные размеры (длина-ширина-высота) (не более), мм	360-280-180
Масса (не более), кг	8,5
Рабочая жидкость	воздух/вода/масло
Количество выходных линий давления (М20х1,5-7Н)	2

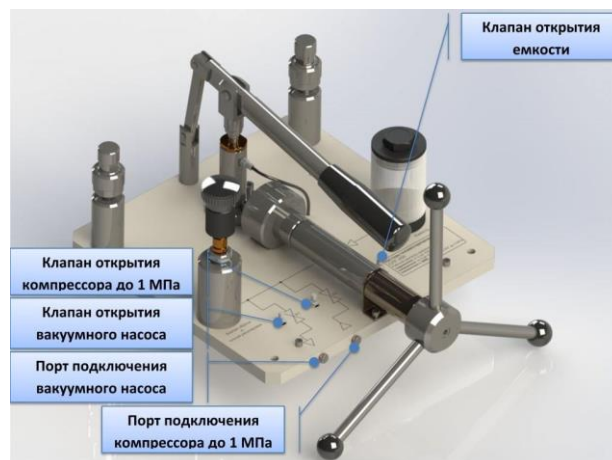
Астана +7(7172)727-132 Волгоград (844)278-03-48 Воронеж (473)204-51-73 Екатеринбург (343)384-55-89
 Казань (843)206-01-48 Краснодар (861)203-40-90 Красноярск (391)204-63-61 Москва (495)268-04-70
 Нижний Новгород (831)429-08-12 Новосибирск (383)227-86-73 Ростов-на-Дону (863)308-18-15
 Самара (846)206-03-16 Санкт-Петербург (812)309-46-40 Саратов (845)249-38-78 Уфа (347)229-48-12
единый адрес: srt@nt-rt.ru | sector.nt-rt.ru

Система пневмогидравлическая СПГ-700М / 1000М

Система пневмогидравлическая предназначена для создания давления разрежения и избыточного давления в пневмо-гидравлических системах с большим количеством ПОДКЛЮЧАЕМЫХ СРЕДСТВ ИЗМЕРЕНИЯ ДАВЛЕНИЯ.

СПГ-700М / 1000М является модификацией пневмогидравлической системы СПГ-700 / 1000 с расширенной возможностью подсоединять компрессор и насос для создания давления разрежения до 0,095 МПа до избыточного давления 12 МПа. Систему можно

применять для поверки/калибровки тягонапорамеров (при дополнительном согласовании, в комплект поставки дополнительно включается переходной штуцер и полиуретановая рубка для подключения тягонапорамеров типа ТМП, ТмМП, НМП и ТНМП). Стабильность поддержания малых давлений (до 3кПа) без использования внешних устройств компенсации составляет 10 Па. В конструкции системы предусмотрен переход из пневматического режима работы в гидравлический режим без слива рабочей жидкости. При подключении вакуумного насоса и компрессора, система позволяет плавно создавать давление разрежения и избыточное давление до 12 МПа. На основной плите системы расположены органы управления подачи избыточного давления или давления разрежения в систему. Давление разрежения зависит от подключаемого насоса.

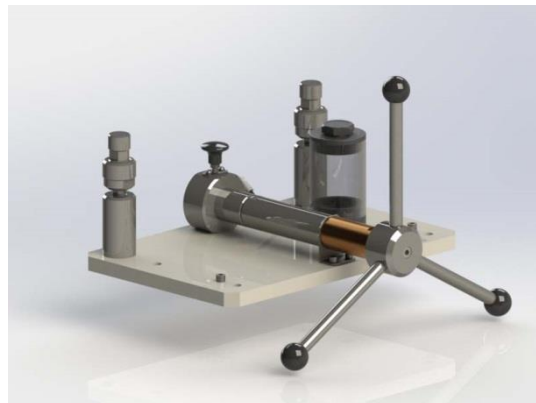


Технические характеристики:

Диапазон создаваемых давлений воздух, МПа (кгс/см ²):	от минус 0,095 до 4
- при подключении насоса и компрессора, МПа (кгс/см ²):	от минус 0,095 до 12
- при автономном режиме работа (насосный блок), МПа (кгс/см ²):	от 0 до 4
Стабильность поддержания выходного давления до 3 кПа, Па	10
Диапазон создаваемых давлений вода/масло, МПа (кгс/см ²):	700 / 1000
Габаритные размеры (длина-ширина-высота) (не более), мм	360-280-180
Масса (не более), кг	8,5
Рабочая жидкость	воздух/вода/масло
Количество выходных линий давления (М20х1,5-7Н)	2

Астана +7(7172)727-132 Волгоград (844)278-03-48 Воронеж (473)204-51-73 Екатеринбург (343)384-55-89
 Казань (843)206-01-48 Краснодар (861)203-40-90 Красноярск (391)204-63-61 Москва (495)268-04-70
 Нижний Новгород (831)429-08-12 Новосибирск (383)227-86-73 Ростов-на-Дону (863)308-18-15
 Самара (846)206-03-16 Санкт-Петербург (812)309-46-40 Саратов (845)249-38-78 Уфа (347)229-48-12
единый адрес: srt@nt-rt.ru | sector.nt-rt.ru

Пресс гидравлический ПГ-700/1000



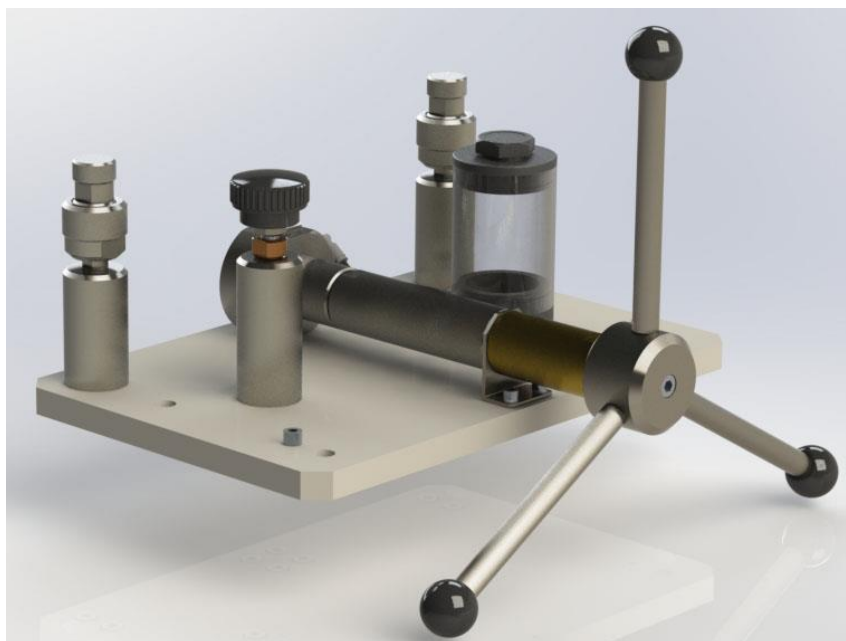
Пресс гидравлический ПГ - 250/700/1000 предназначен для создания давления при проведении поверки, калибровки и ремонта различных средств измерения и регистрирующих приборов в составе эталонных средств измерений (образцовых манометров, портативных калибраторов давления и т.д.). Пресс может использоваться самостоятельно при проведении поверки, калибровки методом сличения показаний эталонного прибора и поверяемых средств измерений давления. Пресс обеспечивает плавное создание давления в диапазоне от 0 до 250 МПа для модели ПГ-250, от 0 до 70 МПа для модели ПГ-700 и от 0 до 100 МПа для модели ПГ 1000. Пресс предназначен для работы при температуре от 10 до 30°C при относительной влажности не более 80%. Пресс не является средством измерений, совокупный объем рабочих полостей не более 200 см³.

Технические характеристики:

Диапазон задаваемых давлений, МПа (кгс/см ²):	25/70/100 (250/700/1000)
Габаритные размеры (длина-ширина-высота) (не более) в собранном состоянии, мм	270-300-250
Габаритные размеры (длина-ширина-высота) (не более) без рукояток, мм	270-300-125
Масса (не более), кг	6,5
Рабочая жидкость	вода/масло
Количество выходных линий давления (M20x1,5-7H)	2

Астана +7(7172)727-132 Волгоград (844)278-03-48 Воронеж (473)204-51-73 Екатеринбург (343)384-55-89
Казань (843)206-01-48 Краснодар (861)203-40-90 Красноярск (391)204-63-61 Москва (495)268-04-70
Нижегород (831)429-08-12 Новосибирск (383)227-86-73 Ростов-на-Дону (863)308-18-15
Самара (846)206-03-16 Санкт-Петербург (812)309-46-40 Саратов (845)249-38-78 Уфа (347)229-48-12
единый адрес: srt@nt-rt.ru | sector.nt-rt.ru

Пресс гидравлический ПГ-700/1000 с узлом точной регулировки



Пресс гидравлический ПГ-250/700/1000 с УТР предназначен для создания давления при проведении поверки, калибровки и ремонта различных средств измерения и регистрирующих приборов в составе эталонных средств измерений (образцовых манометров, портативных калибраторов давления и т.д.). Пресс может использоваться самостоятельно при проведении поверки, калибровки методом сличения показаний эталонного прибора и поверяемых средств измерений давления. Пресс обеспечивает плавное создание давления в диапазоне от 0 до 25 МПа для модели ПГ 250, от 0 до 70 МПа для модели ПГ 700 и от 0 до 100 МПа для модели ПГ 1000. Пресс предназначен для работы при температуре от 10 до 30°C при относительной влажности не более 80%. Пресс не является средством измерений, совокупный объем рабочих полостей не более 200 см³. Узел точной регулировки (УТР) позволяет плавно и точно создавать выходное давление.

Астана +7(7172)727-132 Волгоград (844)278-03-48 Воронеж (473)204-51-73 Екатеринбург (343)384-55-89
 Казань (843)206-01-48 Краснодар (861)203-40-90 Красноярск (391)204-63-61 Москва (495)268-04-70
 Нижний Новгород (831)429-08-12 Новосибирск (383)227-86-73 Ростов-на-Дону (863)308-18-15
 Самара (846)206-03-16 Санкт-Петербург (812)309-46-40 Саратов (845)249-38-78 Уфа (347)229-48-12
единый адрес: srt@nt-rt.ru | sector.nt-rt.ru

Технические характеристики:

Диапазон задаваемых давлений, МПа (кгс/см ²):	25/70/100 (250/700/1000)
Габаритные размеры (длина-ширина-высота) (не более) в собранном состоянии, мм	270-380-250
Габаритные размеры (длина-ширина-высота) (не более) без рукояток, мм	270-380-125
Масса (не более), кг	6,7
Рабочая жидкость	вода/масло
Количество выходных линий давления (M20x1,5-7H)	2
Ход узла точной регулировки, мм	10
Диаметр плунжера узла точной регулировки, мм	3

Помпа пневматическая / гидравлическая П-250



Помпа П-250 защищена 3-мя патентами.

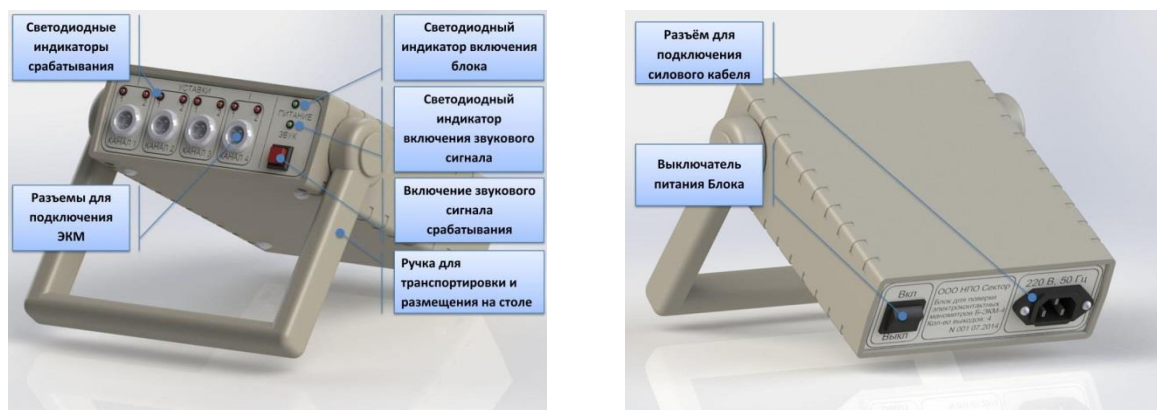
Помпа П-250 предназначена для создания давления при проведении поверки, калибровки и ремонта различных средств измерения и регистрирующих приборов в составе эталонных средств измерений (образцовых манометров, портативных калибраторов давления и т.д.). Помпа может использоваться самостоятельно при проведении поверки, калибровки методом сличения показаний эталонного прибора и поверяемых средств измерений давления. В зависимости от рабочей среды (воздух, вода, масло) помпа обеспечивает плавное создание давления от 0 до 25 МПа. Помпа предназначена для работы при температуре от 10 до 30°C при относительной влажности не более 80%. Помпа не является средством измерений, совокупный объем рабочих полостей не более 200 см³. Помпа может применяться совместно с коллекторами К2-250/К4-250, рукавом соединительным Р-700, стойкой С-700. Помпа успешно прошла приемочные испытания.

Технические характеристики:

Диапазон задаваемых давлений воздух/вода/масло, МПа (кгс/см ²):	4/25/25 (40/250/250)
Габаритные размеры (длина-ширина-высота) (не более), мм	280-280-180
Масса (не более), кг	6
Рабочая жидкость	воздух/вода/масло
Количество выходных линий давления (М20х1,5-7Н)	2

Астана +7(7172)727-132 Волгоград (844)278-03-48 Воронеж (473)204-51-73 Екатеринбург (343)384-55-89
Казань (843)206-01-48 Краснодар (861)203-40-90 Красноярск (391)204-63-61 Москва (495)268-04-70
Нижегород (831)429-08-12 Новосибирск (383)227-86-73 Ростов-на-Дону (863)308-18-15
Самара (846)206-03-16 Санкт-Петербург (812)309-46-40 Саратов (845)249-38-78 Уфа (347)229-48-12
единый адрес: srt@nt-rt.ru | sector.nt-rt.ru

Блок Б-ЭКМ-4 для поверки электроконтактных манометров



Блок Б-ЭКМ-4 (далее - блок) предназначен для определения погрешности срабатывания сигнализирующих устройств электроконтактных манометров в составе с эталонными средствами измерения давления. Блок не является средством измерений. Блок применяют при проведении поверки / калибровки электроконтактных манометров. Блок осуществляет светодиодную и звуковую сигнализацию срабатывания сигнализирующих устройств (установок). Звуковая сигнализация может быть отключена, путём нажатия кнопки "ЗВУК", расположенной на передней панели. Подключают Блок к поверяемым / калибруемым ЭКМ посредством четырёхпроводных кабелей, входящих в комплект поставки. Блок имеет 4 канала по 2 входа в каждом. По требованию Заказчика количество каналов может быть увеличено до 8. Блок предназначен для совместного использования с в составе с эталонными средствами измерения давления и в составе коллекторов К4-250, К4-700 и К4-1000.

Комплектация: в комплект Блока входят 4 кабеля с U образными наконечниками или зажимами "крокодил" (по запросу) для подключения к ЭКМ и один силовой кабель для подключения Блока к питающей сети.

Астана +7(7172)727-132 Волгоград (844)278-03-48 Воронеж (473)204-51-73 Екатеринбург (343)384-55-89
 Казань (843)206-01-48 Краснодар (861)203-40-90 Красноярск (391)204-63-61 Москва (495)268-04-70
 Нижний Новгород (831)429-08-12 Новосибирск (383)227-86-73 Ростов-на-Дону (863)308-18-15
 Самара (846)206-03-16 Санкт-Петербург (812)309-46-40 Саратов (845)249-38-78 Уфа (347)229-48-12
единый адрес: srt@nt-rt.ru | sector.nt-rt.ru

Технические характеристики:

Кол-во каналов для подключения электроконтактных и сигнализирующих манометров:	4
Кол-во уставок на канал:	2
Функция отключения звука	есть
Габаритные размеры без ручки (длина-ширина-высота) (не более), мм	180-160-60
Габаритные размеры с ручкой (длина-ширина-высота) (не более), мм	290-195-60
Масса (не более), кг	0,9
Электрическое питание	220 В, 50Гц, потребляемая мощность не более 30 ВА

Разделитель сред визуальный РСВ-250



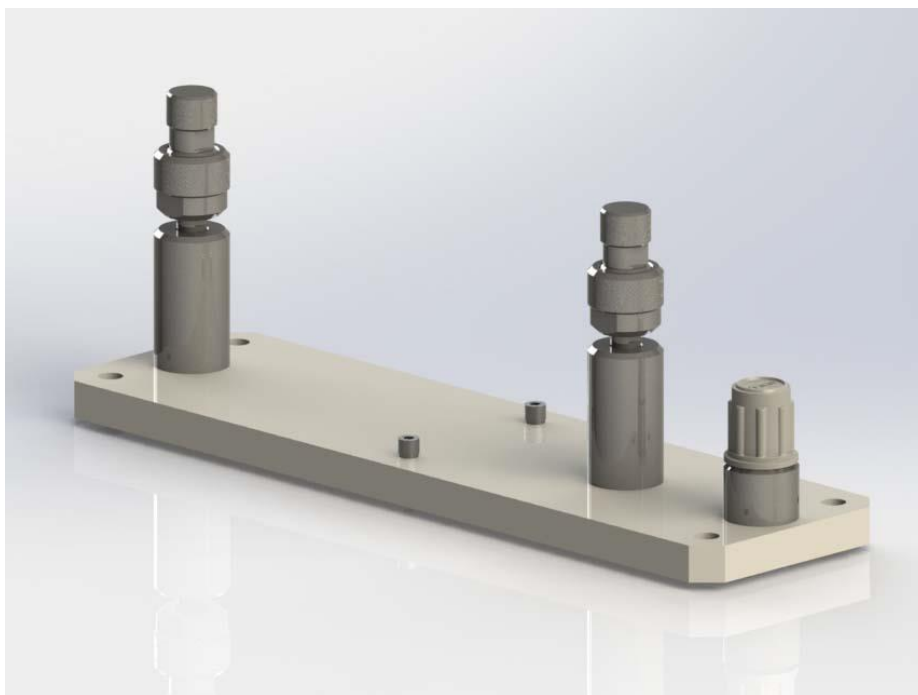
Разделитель сред визуальный безмембранный РСВ-250 предназначен для разделения рабочих сред при проведении поверки калибровки средств измерения давления (манометров, вакуумметров, мановакууметров, датчиков давления и т.д.) таких как вода/масло, т.е. сред с различной плотностью. В линзе разделителя сред наблюдается и регулируется с помощью клапанов уровень раздела сред. Разделитель сред не вносит дополнительной погрешности измерения и регулирования давления т.к. не имеет упругих элементов, а раздел сред производится с помощью естественного раздела разнородных жидкостей. Основное применение в грузопоршневых манометрах для раздела сред масло/вода и предотвращение загрязнением маслом высокоточных средств измерения давления работающих на воде.

Технические характеристики:

Диапазон давлений, МПа (кгс/см ²):	25 (250)
Габаритные размеры (длина-ширина-высота) (не более), мм	115-85-170
Масса (не более), кг	4
Рабочие среды	масло/вода
Входной штуцер (внешняя резьба)	M20x1,5-6g
Выходной штуцер (внутренняя резьба)	M20x1,5-7H

Астана +7(7172)727-132 Волгоград (844)278-03-48 Воронеж (473)204-51-73 Екатеринбург (343)384-55-89
 Казань (843)206-01-48 Краснодар (861)203-40-90 Красноярск (391)204-63-61 Москва (495)268-04-70
 Нижний Новгород (831)429-08-12 Новосибирск (383)227-86-73 Ростов-на-Дону (863)308-18-15
 Самара (846)206-03-16 Санкт-Петербург (812)309-46-40 Саратов (845)249-38-78 Уфа (347)229-48-12
 единый адрес: srt@nt-rt.ru | sector.nt-rt.ru

Коллектор К2-250/700/1000



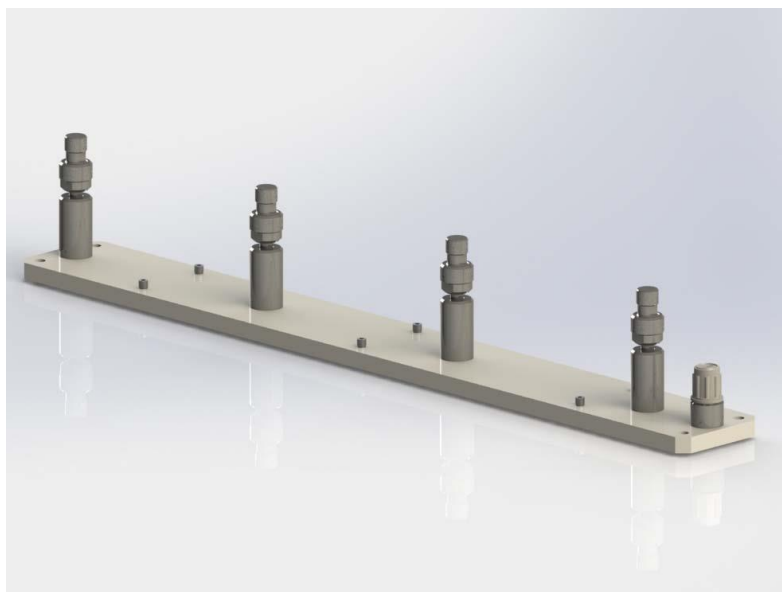
Коллектор К-250/700/1000 предназначен для установки манометров или датчиков давления при их поверке или калибровке с помощью эталонов давления в составе пресса ПГ-700/1000 или помпы П-250.

Технические характеристики:

Максимальное рабочее давление К2-250/К2-700/К2-1000, МПа (кгс/см ²):	25/70/100 (250/700/1000)
Габаритные размеры (длина-ширина-высота) (не более) в собранном состоянии, мм	234-100-120
Масса (не более), кг	3
Рабочая жидкость	воздух/вода/масло
Количество выходных линий давления (M20x1,5-7H)	2
Количество входных линий давления (M20x1,5-8g)	1

Астана +7(7172)727-132 Волгоград (844)278-03-48 Воронеж (473)204-51-73 Екатеринбург (343)384-55-89
 Казань (843)206-01-48 Краснодар (861)203-40-90 Красноярск (391)204-63-61 Москва (495)268-04-70
 Нижний Новгород (831)429-08-12 Новосибирск (383)227-86-73 Ростов-на-Дону (863)308-18-15
 Самара (846)206-03-16 Санкт-Петербург (812)309-46-40 Саратов (845)249-38-78 Уфа (347)229-48-12
единый адрес: srt@nt-rt.ru | sector.nt-rt.ru

Коллектор К4-250/700/1000



Коллектор К4-250/700/1000 предназначен для установки манометров или датчиков давления при их поверке или калибровке с помощью эталонов давления в составе системы задания давления СПГ-1000 или помпы П-250.

Технические характеристики:

Максимальное рабочее давление К4-250/К4-700/К4-1000, МПа (кгс/см ²):	25/70/100 (250/700/1000)
Габаритные размеры (длина-ширина-высота) (не более) в собранном состоянии, мм	810-100-120
Масса (не более), кг	6
Рабочая жидкость	воздух/вода/масло
Количество выходных линий давления (M20x1,5-7H)	4
Количество входных линий давления (M20x1,5-8g)	1

Астана +7(7172)727-132 Волгоград (844)278-03-48 Воронеж (473)204-51-73 Екатеринбург (343)384-55-89
 Казань (843)206-01-48 Краснодар (861)203-40-90 Красноярск (391)204-63-61 Москва (495)268-04-70
 Нижний Новгород (831)429-08-12 Новосибирск (383)227-86-73 Ростов-на-Дону (863)308-18-15
 Самара (846)206-03-16 Санкт-Петербург (812)309-46-40 Саратов (845)249-38-78 Уфа (347)229-48-12
 единый адрес: srt@nt-rt.ru | sector.nt-rt.ru

Рукав соединительный Р-700/1000



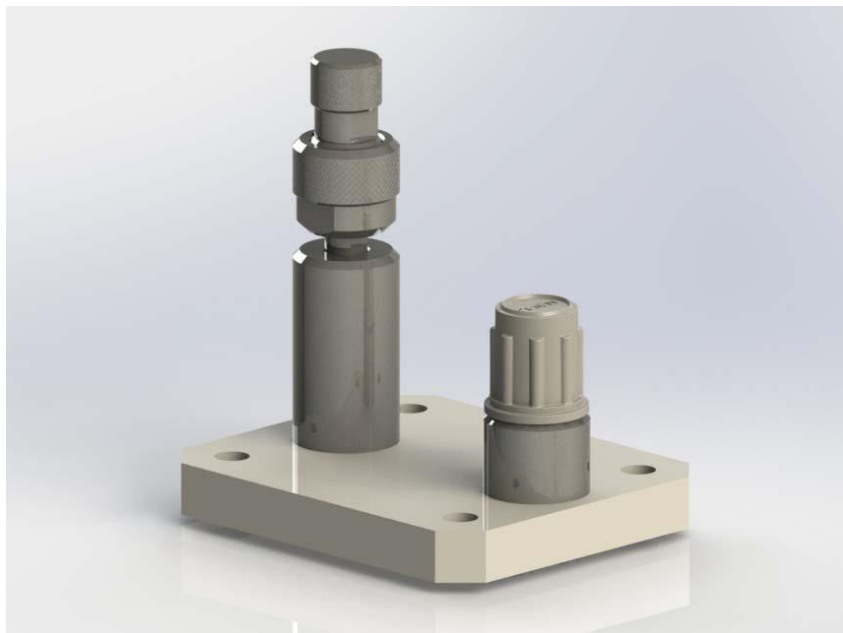
Рукав предназначен для соединения элементов гидравлической системы и передачи давления. Может применяться совместно системой создания высоких давлений СПГ-1000, прессом ПГ-700/100, стойкой С-700/1000 и коллекторами К2-250/700/1000, К4-250/700/1000.

Технические характеристики:

Максимальное рабочее давление Р-700/1000, МПа (кгс/см ²):	70/100 (700/1000)
Габаритные размеры (длина-ширина-высота) (не более) в собранном состоянии, мм	150...1000-62-62
Масса (не более), кг	1
Рабочая жидкость	воздух/вода/масло
Количество выходных линий давления (M20x1,5-7H)	1
Количество входных линий давления (M20x1,5-8g)	1

Астана +7(7172)727-132 Волгоград (844)278-03-48 Воронеж (473)204-51-73 Екатеринбург (343)384-55-89
Казань (843)206-01-48 Краснодар (861)203-40-90 Красноярск (391)204-63-61 Москва (495)268-04-70
Нижний Новгород (831)429-08-12 Новосибирск (383)227-86-73 Ростов-на-Дону (863)308-18-15
Самара (846)206-03-16 Санкт-Петербург (812)309-46-40 Саратов (845)249-38-78 Уфа (347)229-48-12
единый адрес: srt@nt-rt.ru | sector.nt-rt.ru

Стойка С-700/1000



Стойка С-700/1000 предназначена для установки манометра или датчика давления при их поверке с помощью эталонов давления. Может применяться совместно с прессом ПГ-700/100, помпой П-250 и рукавом Р-700/1000.

Технические характеристики:

Максимальное рабочее давление С-700/1000, МПа (кгс/см ²):	70/100 (700/1000)
Габаритные размеры (длина-ширина-высота) (не более) в собранном состоянии, мм	99-80-120
Масса (не более), кг	0,5
Рабочая жидкость	воздух/вода/масло
Количество выходных линий давления (М20х1,5-7Н)	1
Количество входных линий давления (М20х1,5-8g)	1

Астана +7(7172)727-132 Волгоград (844)278-03-48 Воронеж (473)204-51-73 Екатеринбург (343)384-55-89
 Казань (843)206-01-48 Краснодар (861)203-40-90 Красноярск (391)204-63-61 Москва (495)268-04-70
 Нижний Новгород (831)429-08-12 Новосибирск (383)227-86-73 Ростов-на-Дону (863)308-18-15
 Самара (846)206-03-16 Санкт-Петербург (812)309-46-40 Саратов (845)249-38-78 Уфа (347)229-48-12
 единый адрес: srt@nt-rt.ru | sector.nt-rt.ru

Фильтр 100Б - тонкость фильтрации 100 мкм



Фильтр 100Б предназначен для фильтрации жидких и газообразных сред от твердых частиц. Применяется при проведении поверки/калибровки технических манометров работающих на сильно загрязненных средах совместно с источниками создания давления типа СПГ-700/1000, ПГ-250/700/1000 и П-250, а так же на выходных штуцерах коллекторов типа К4-250/700/1000 и К2-250/700/1000.

Технические характеристики:

Максимальное рабочее давление, МПа (кгс/см ²):	до 100 (1000)
Габаритные размеры (длина-ширина-высота) (не более) в собранном состоянии, мм	65-30-30
Масса (не более), кг	0,2
Рабочая жидкость	воздух/вода/масло
Тонкость фильтрации, мкм	100
Подсоединение	M20x1,5-8g и M20x1,5-7H

Астана +7(7172)727-132 Волгоград (844)278-03-48 Воронеж (473)204-51-73 Екатеринбург (343)384-55-89
Казань (843)206-01-48 Краснодар (861)203-40-90 Красноярск (391)204-63-61 Москва (495)268-04-70
Нижегород (831)429-08-12 Новосибирск (383)227-86-73 Ростов-на-Дону (863)308-18-15
Самара (846)206-03-16 Санкт-Петербург (812)309-46-40 Саратов (845)249-38-78 Уфа (347)229-48-12
единый адрес: srt@nt-rt.ru | sector.nt-rt.ru

Штуцеры и ЗИП к предлагаемому оборудованию



Изготовим по требованиям Заказчика дополнительные переходные штуцеры, необходимые запасные части и принадлежности (ЗИП) к предлагаемому оборудованию. Выполним разработку, изготовление приборов по дополнительным требованиям Заказчика.

Приборы для поверки кислородных средств измерения давления

Приборы предназначены для создания избыточного давления при проведении поверки, калибровки и ремонта различных средств измерений (СИ) работающих с кислородом (кислородные манометры, датчики кислородного исполнения и другие очищенные средства измерений). Все приборы проходят обезжиривание по технологии предприятия-изготовителя. НПО Сектор предлагает следующие модификации приборов, предназначенных для проведения поверки/калибровки средств измерений работающих с кислородом:

- Пресс гидравлический ПГ-250/700-К.
- Пресс гидравлический ПГ-250/700-К с УТР.
- Коллектор К2-250/700-К.
- Коллектор К4-250/700-К.
- Рукав Р-700-К.
- Стойка С-700-К.

Технические характеристики выше приведенных приборов полностью соответствуют их аналогам без индекса "К". Приборы с индексом "К" отличаются технологией сборки: все детали, контактирующие с рабочей жидкостью проходят технологическую операцию - обезжиривание, в прессе гидравлическом ПГ-700/1000-К и ПГ-700/1000-К с УТР трущиеся поверхности деталей при сборке смазаны смазкой ВНИИ НП-282 ТУ 38.1011261-89, стойкой к кислороду. Технология сборки приборов обеспечивает отсутствие загрязнений после обезжиривания.